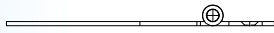
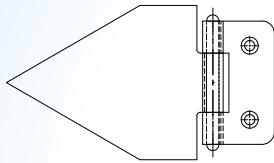
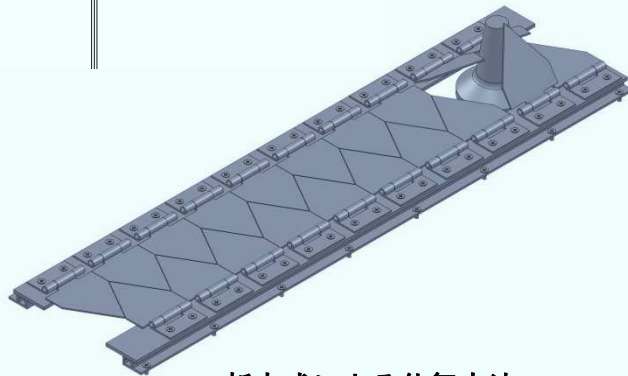
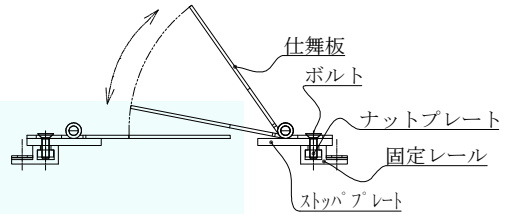
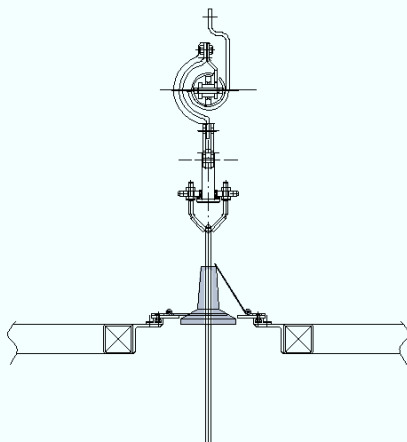
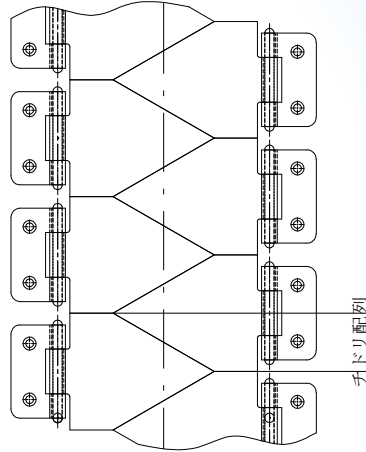


スリット仕舞板



組立図



新方式による仕舞方法



従来の仕舞方法

○コンセプト

従来ではナイロン等のブラシにより対応、経年劣化と共に隙間が広がるという問題を仕舞板で解消。

○構造・利点

自走ハンガーが仕舞板を開閉する事で開口を最小限に抑える事が可能になりました。スペック詳細はご相談ください。

○用途

前処理工程、乾燥・冷却工程、組立（ヒューム発生）工程、塗装工程などのミスト、蒸気等の漏れ軽減対策に最適。

お問い合わせ先はこちら

株式会社ヲサメ工業

本社営業部 〒236-0002
神奈川県横浜市金沢区鳥浜町15-13
TEL 045-776-6411 FAX 045-774-4851
大阪支店 〒530-0001
大阪市北区梅田1-11-4-1200
TEL 06-6341-3101 FAX 06-6341-3725

インターネットの情報もご覧ください

<http://www.osame.co.jp>

特許第7430307号